

EVALUACIÓN DE LA CALIDAD Y MONITOREO

TAGU: PLANEAMIENTO Y GESTIÓN UNIVERSITARIA





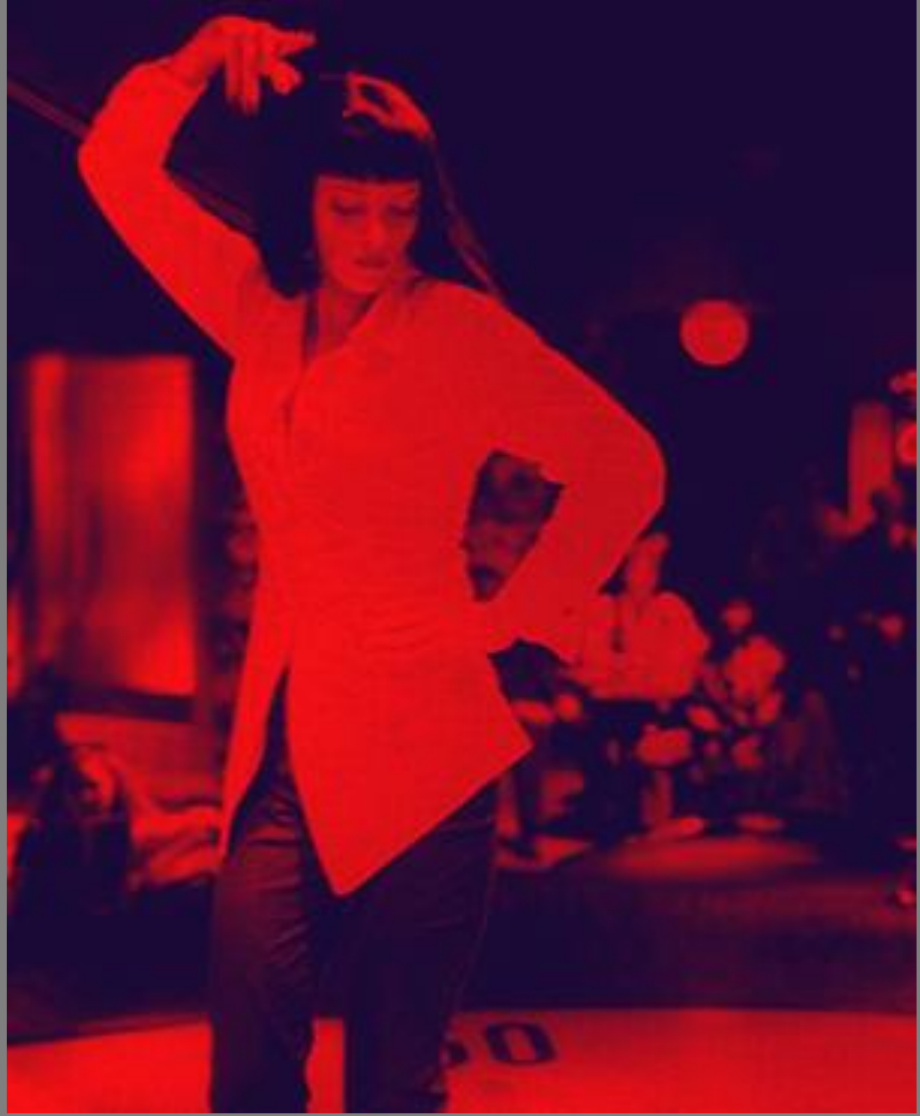
¿POR QUÉ CAUSA RESISTENCIA?

- **EVALUAR ES UNA ACTIVIDAD COTIDIANA**
- **NO ES IMPOSIBLE**
- **RECHAZO VS. FALTA DE INCENTIVO**
- **ES UN EJERCICIO DE PODER**

GANÓ PESO LA IDEA DE EVALUAR CALIDAD

- **CALIDAD ESCAPA A LAS DEFINICIONES**
- **LAS POLÍTICAS DE EVALUACIÓN SE EXTIENDEN A CADA VEZ MÁS ÁREAS**
- **SU GLOBALIDAD VUELVE EQUIVALENTES A CALIDAD Y EVALUACIÓN**





PROBLEMAS PARA DEFINIR CALIDAD

- **ENFOQUE CONTRARIO AL FABRIL (RESTAR VS. SUMAR)**
- **FACTORES Y RIESGO DE TAUTOLOGÍA**
- **OPERATIVIZAR COMPLICA MÁS**
- **SABER EVALUAR MEJOR QUE DEFINIR**



MONITOREO



EVALUAR COMO DOS ACTOS DISTINTOS

- **PARTE TÉCNICA: RECABAR INFORMACIÓN**
- **PARTE VALORATIVA: GENERAR UN JUICIO**





TIEMPOS DE LA EVALUACIÓN

- **DIAGNÓSTICO**
- **MONITOREO**
- **RESULTADOS**

COMPONENTES (MOKATE)

- **OBJETO: EL PROGRAMA (NO EL GESTOR)**
- **SUJETOS: PARTICIPATIVO (NO SÓLO LOS TÉCNICOS)**
- **PRODUCTO: ACCIONES Y DECISIONES (NO INFORMES)**





TRES DIMENSIONES PARA EL DISEÑO

- **MARCO CONCEPTUAL**
- **ACTORES INVOLUCRADOS**
- **ESTÁNDARES**