



.UBAACADÉMICA

Secretaría de
Asuntos Académicos

Tagu

Tecnicatura en Administración
y Gestión Universitaria

Formalización de Procedimientos

DIAGRAMAS

SISTEMAS Y PROCEDIMIENTOS ADMINISTRATIVOS
PROF: SANDRA BARRIOS

DIAGRAMA DE BLOQUE

- ✓ Permite una visión sintética y simple de los principales componentes de un sistema

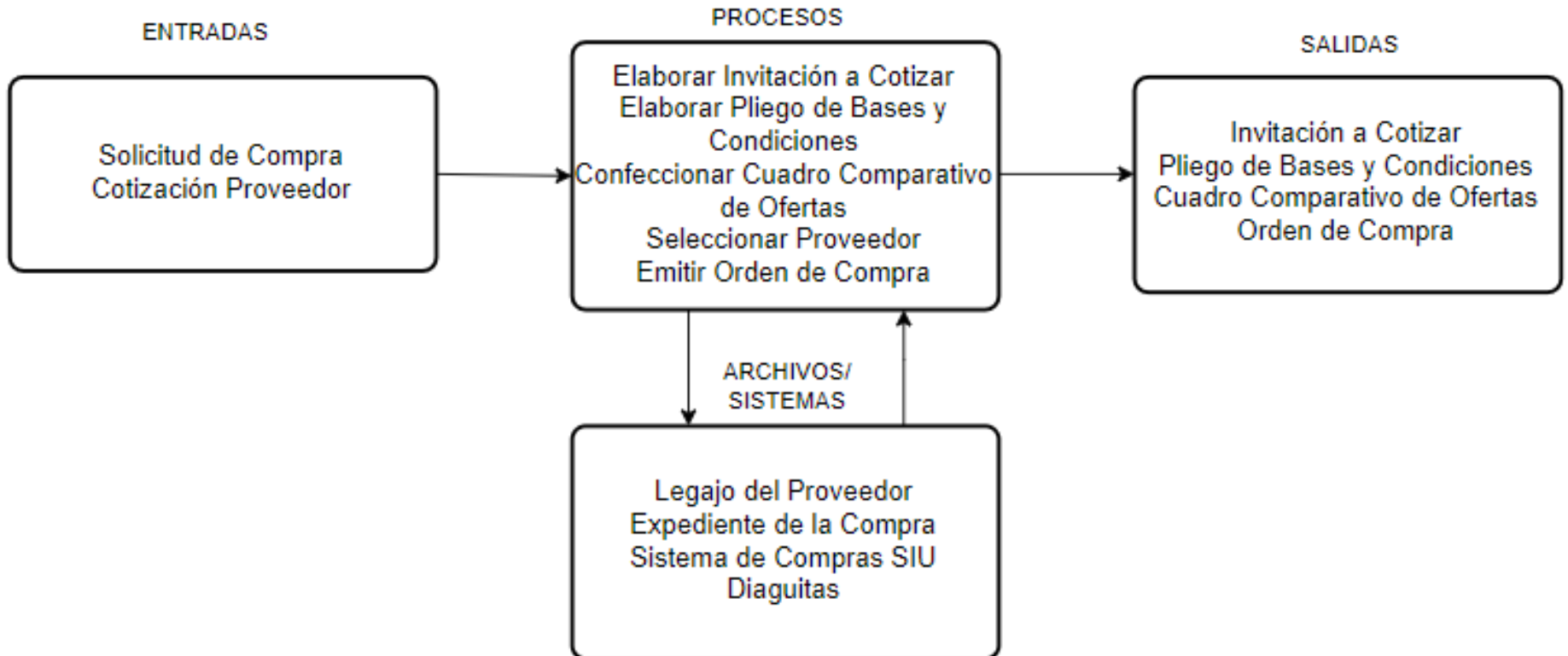


DIAGRAMA DE INTERDEPENDENCIA SECTORIAL

SIMBOLOGÍA



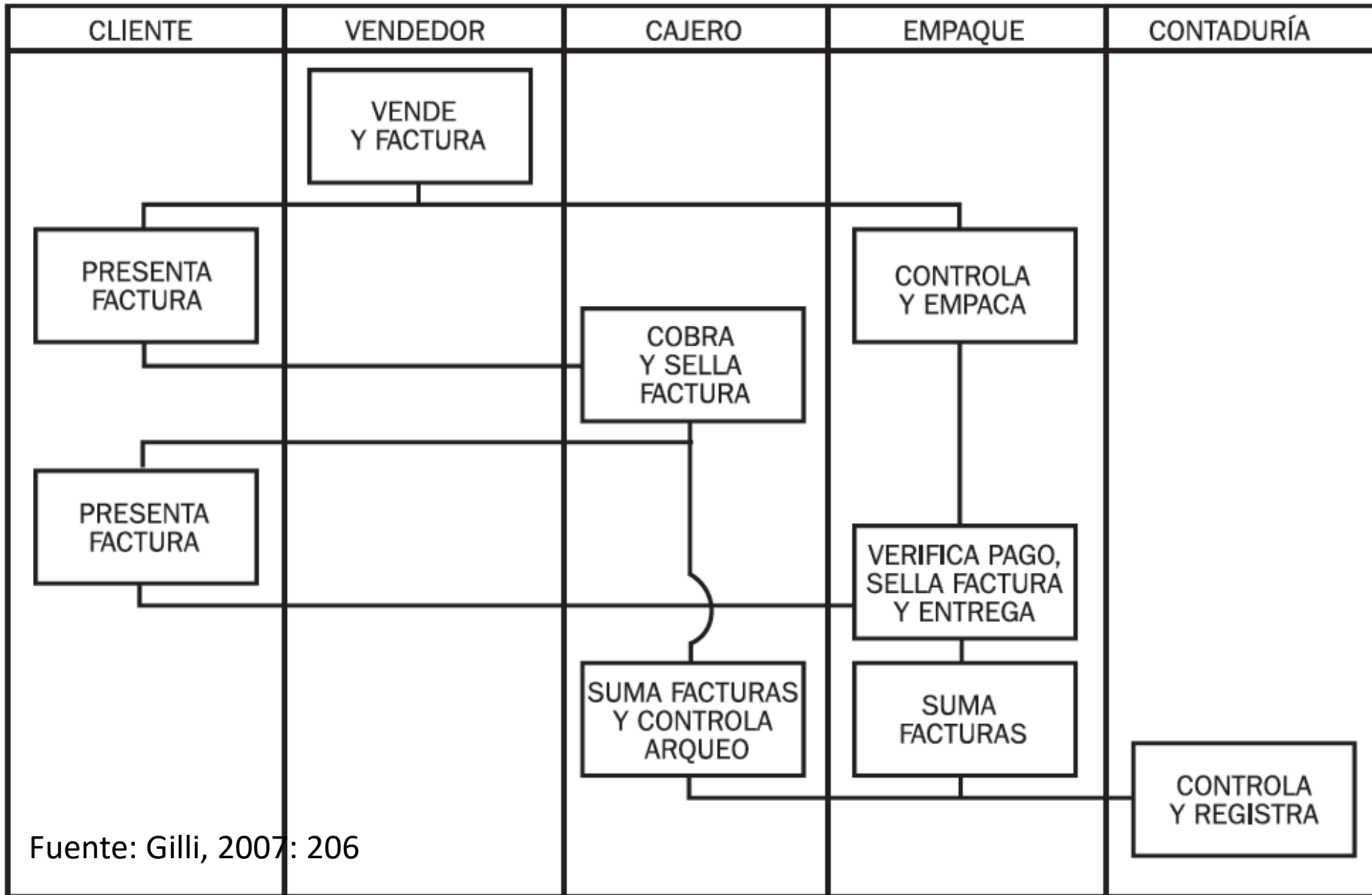
OPERACIÓN



RELACIÓN Y
SECUENCIA DE
OPERACIONES

- ✓ Permite representar rutinas o circuitos administrativos en forma abreviada
- ✓ Agrega, respecto al Diagrama de Bloque, la identificación de los sectores que intervienen en el proceso.

DIAGRAMA DE INTERDEPENDENCIA SECTORIAL

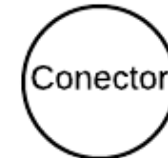
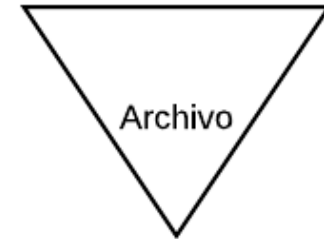
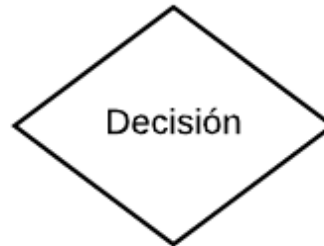
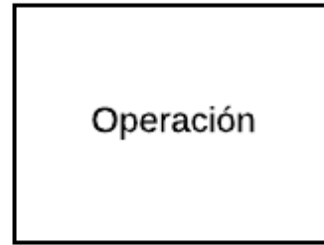
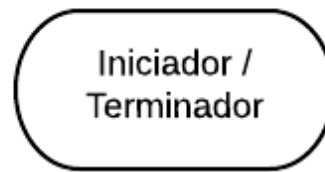


Fuente: Gilli, 2007: 206

CURSOGRAMAS - FLUJOGRAMAS

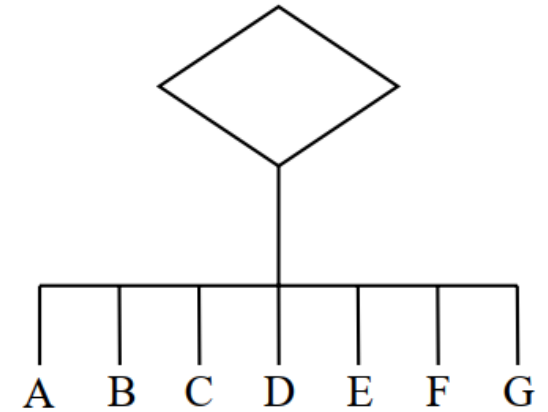
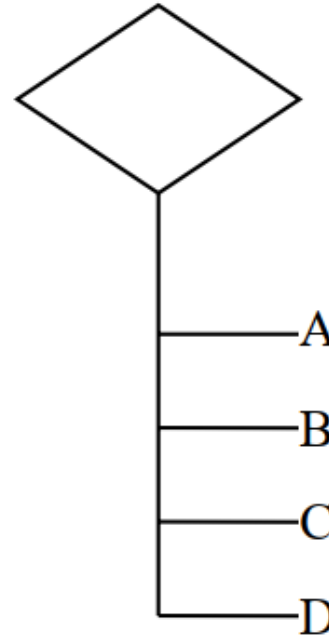
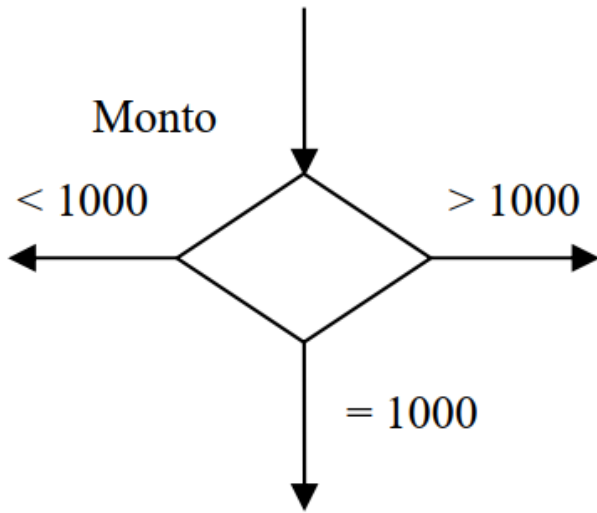
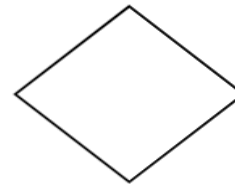
- ✓ Permite una visión integral y detallada del procedimiento.
- ✓ Constituyen instrumentos importantes para la visualización global y esquemática del conjunto de tareas administrativas.
- ✓ Es el diagrama más analítico y complejo.
- ✓ Sus símbolos se encuentran estandarizados por la norma IRAM 34.501

SIMBOLOGIA A UTILIZAR EN EL CURSO

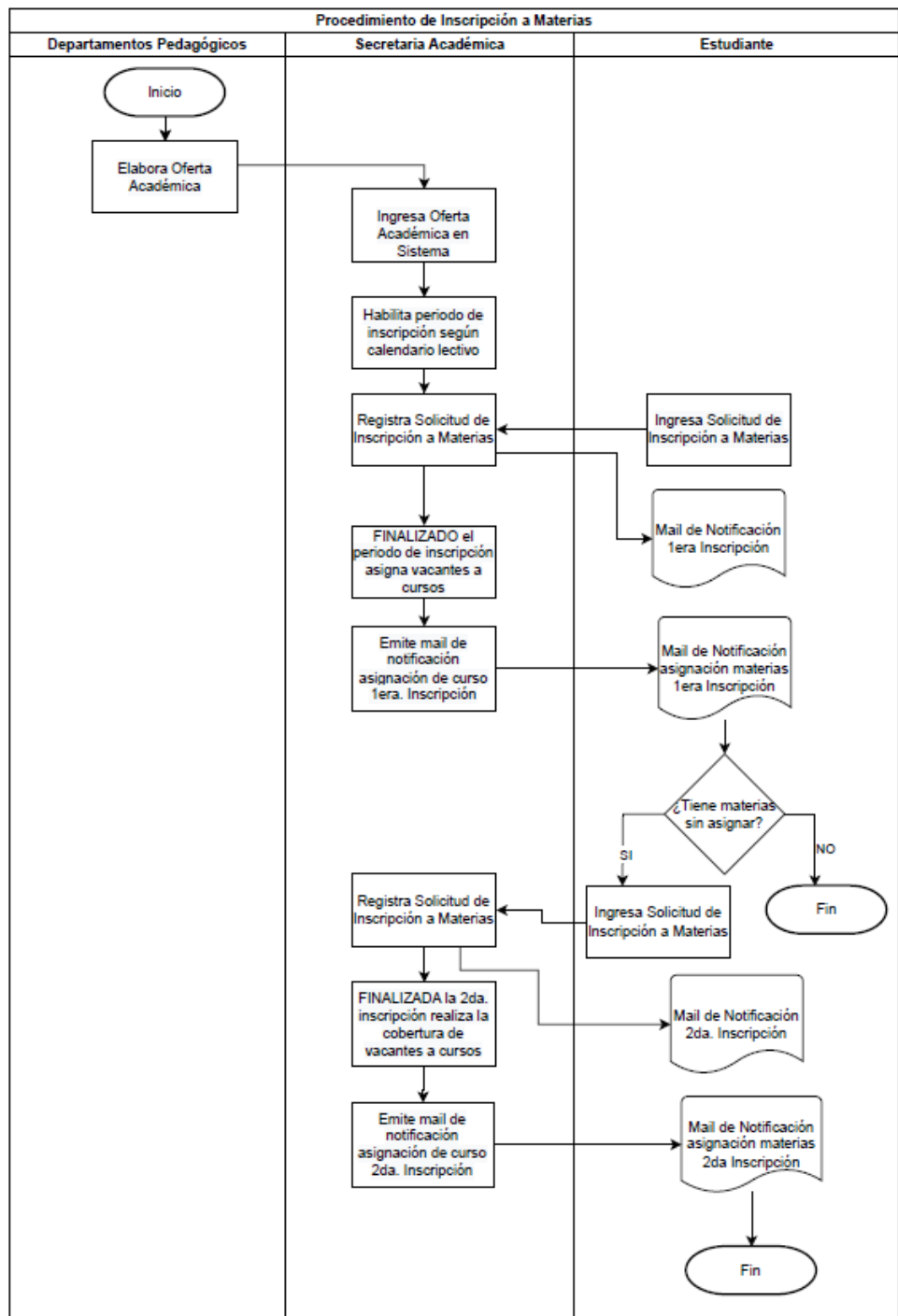


SIMBOLO DE DECISIÓN

Con más de 2 alternativas



FLUJOGRAMA

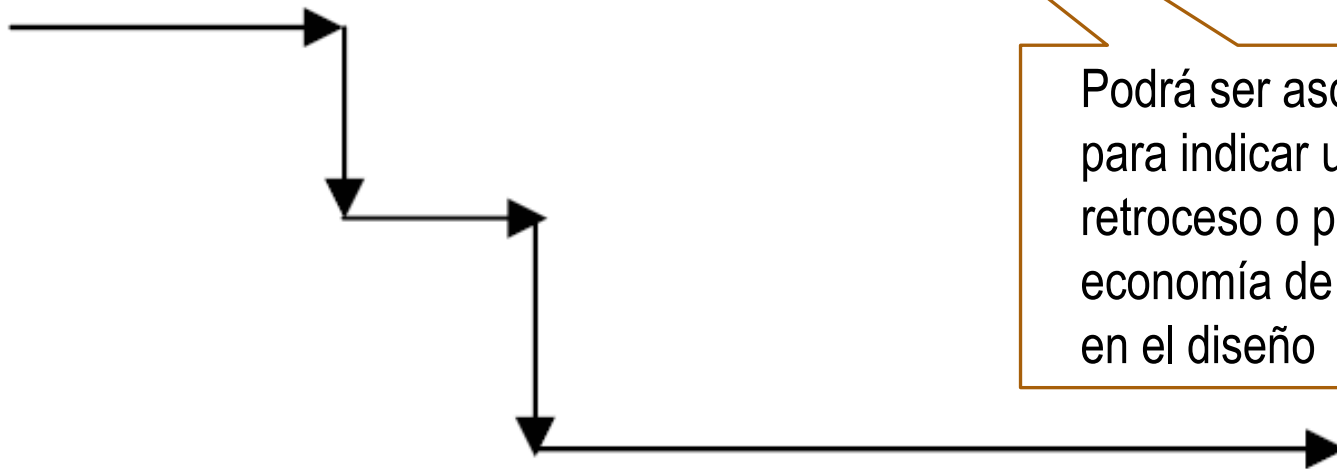


¿QUÉ PERMITEN CONOCER LOS FLUJOGRAMAS?

- ✓ Áreas organizacionales participantes (internas / externas)
- ✓ Operaciones que se llevan a cabo (manuales o a través de SI)
- ✓ Controles que se realizan
- ✓ Distintos cursos de acción como consecuencia de las decisiones que se toman.
- ✓ Formularios y soportes de información.
- ✓ Archivos.

DIRECCIÓN DEL DISEÑO

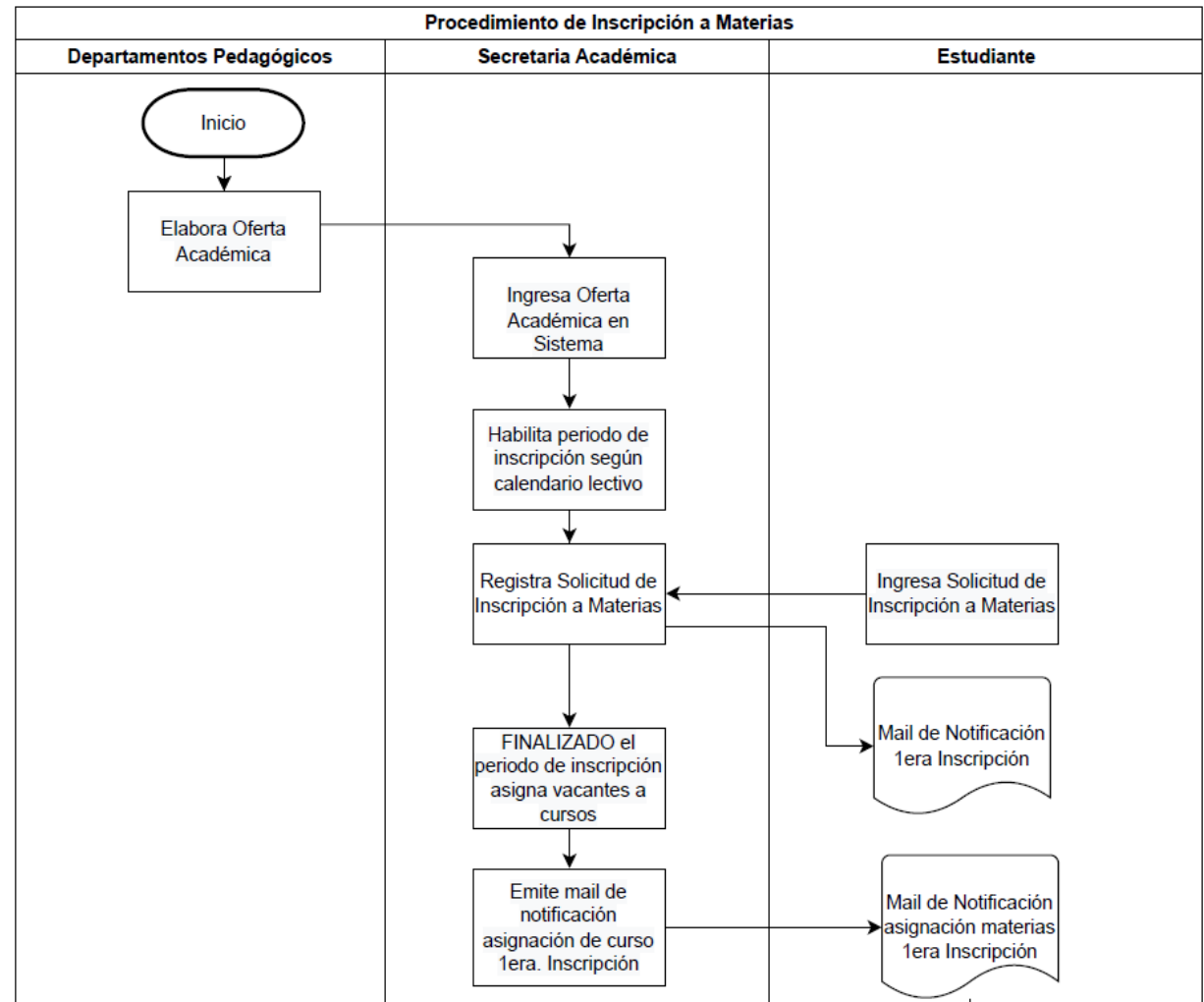
- ✓ Sentido DESCENDENTE: cuando las operaciones se efectúen dentro de una misma unidad funcional (columna)
- ✓ Sentido HORIZONTAL: cuando el desarrollo del proceso determine un pase de unidad funcional.



Podrá ser ascendente para indicar un retroceso o por economía de espacio en el diseño

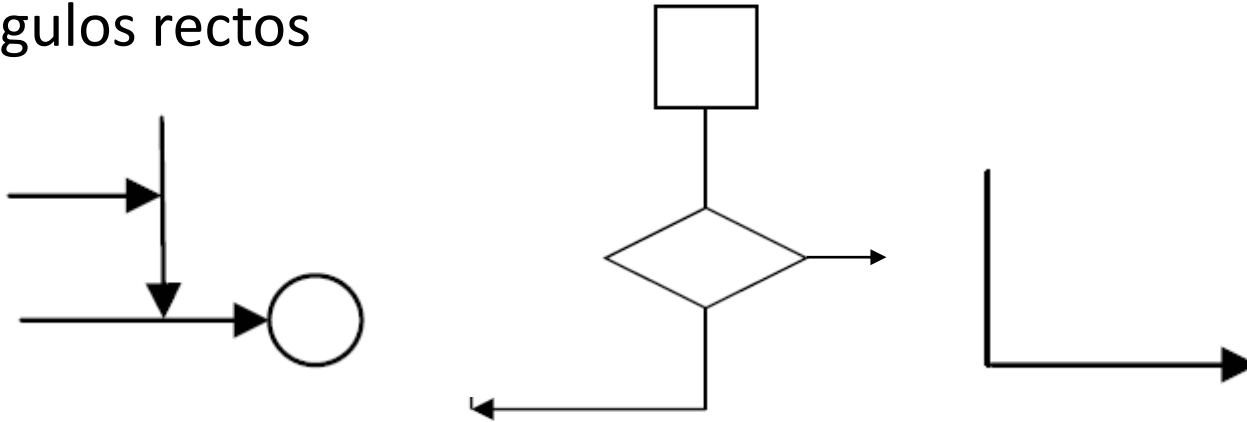
UBICACIÓN DE LOS SIMBOLOS

Los símbolos se ubican dentro de columnas que representan, cada una, una unidad funcional. Podrán graficarse unidades externas: Estudiante, Proveedor, Banco

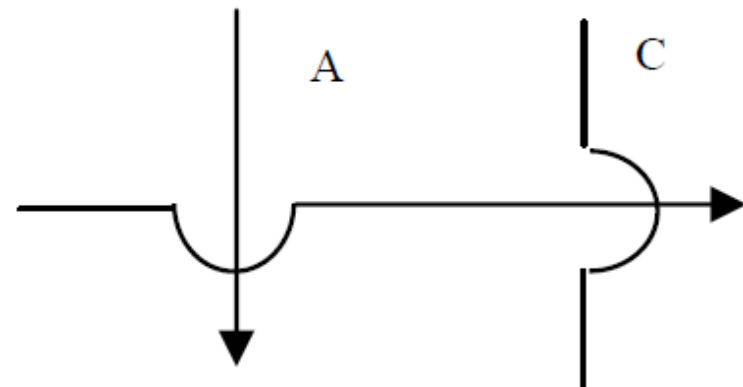


OTRAS CONSIDERACIONES DE DISEÑO

- ✓ UNIONES DE LÍNEAS O SECUENCIA Se efectúan formando ángulos rectos



- ✓ CRUCES DE LÍNEA: debe evitarse o minimizar el cruce de líneas. Cuando sean inevitables se utilizarán “puentes” de media circunferencia.



ERRORES FRECUENTES EN LA CONSTRUCCIÓN DE FLUJOGRAMAS

- ✓ Flujograma incompleto
- ✓ No hay armonía en la representación de los símbolos. Diferencia de tamaño o forma
- ✓ Definir operaciones sin incluir un verbo de acción
- ✓ Incluir un verbo de acción en un símbolo de documento
- ✓ Comenzar o terminar con símbolo inadecuado
- ✓ Flujograma en sube-baja
- ✓ Entrecruzar líneas
- ✓ Olvidar las flechas

